

FORMAÇÃO DE PROFESSORES



**MESTRANDA: GISLAINE
MEDEIROS DA SILVA**

O BOM PROFESSOR É AQUELE QUE, ALÉM DE SE PREOCUPAR COM A FORMAÇÃO E A FOMENTAÇÃO AO INTELECTO DOS ALUNOS, PREOCUPA-SE TAMBÉM COM O SEU PRÓPRIO PREPARO. PARA ALÉM DOS CONHECIMENTOS EMPÍRICOS ADQUIRIDOS AO LONGO DA PRÁTICA COMO EDUCADOR, ESSE PROFISSIONAL ESTÁ SEMPRE EM BUSCA DE RESPALDO E APRIMORAMENTO TEÓRICO, ALÉM DO TÉCNICO. A DEDICAÇÃO EM ESTUDAR E ACOMPANHAR NOTÍCIAS E CONTEÚDOS RELACIONADOS A QUALQUER TÓPICO QUE POSSA ACRESCENTAR NAS SUAS AULAS (SEJA DE CULTURA, CIÊNCIA, TECNOLOGIA OU ATÉ MESMO ENTRETENIMENTO) É FUNDAMENTAL, INDEPENDENTEMENTE DE QUAL SEJA A DISCIPLINA MINISTRADA. NO ENTANTO, NENHUM DESSES CUIDADOS É O BASTANTE SE, NO COTIDIANO DOCENTE, NÃO HOVER UM FATOR-CHAVE: A ORGANIZAÇÃO. O PLANEJAMENTO É IMPRESCINDÍVEL PARA QUE A ROTINA ESCOLAR SEJA PRODUTIVA E TRAGA BONS RESULTADOS INDIVIDUAIS, PARA OS ALUNOS E PARA A INSTITUIÇÃO DE ENSINO.

PENSANDO NISSO, QUE RESOLVI CONSTRUIR ESTE E-BOOK, A PROPOSTA É AUXILIAR CADA DOCENTE COM DICAS, ESTRATÉGIAS DE COMO CONSTRUIR UM CURRÍCULO ADEQUADO AO NOVO MODELO DE ENSINO, NA PERSPECTIVA DE FORMAÇÃO DE PROFESSORES. E, COMO ESSAS AÇÕES AFETAM A NOSSA PERFORMÂNCIA COMO PROFISSIONAL DA EDUCAÇÃO.

GOSTOU? CONTINUE A LEITURA E APRENDA TODOS OS PASSOS DO NOSSO GUIA!

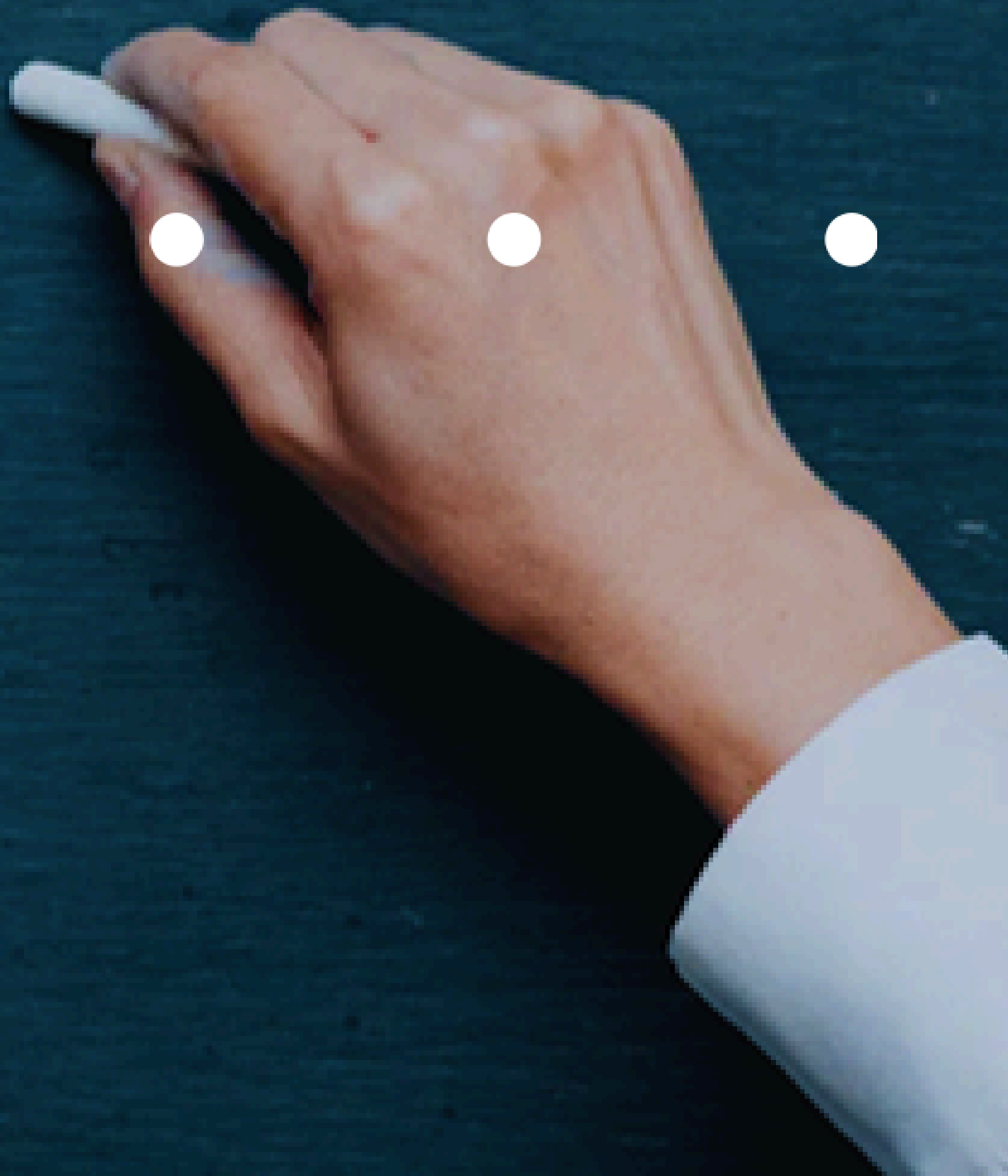


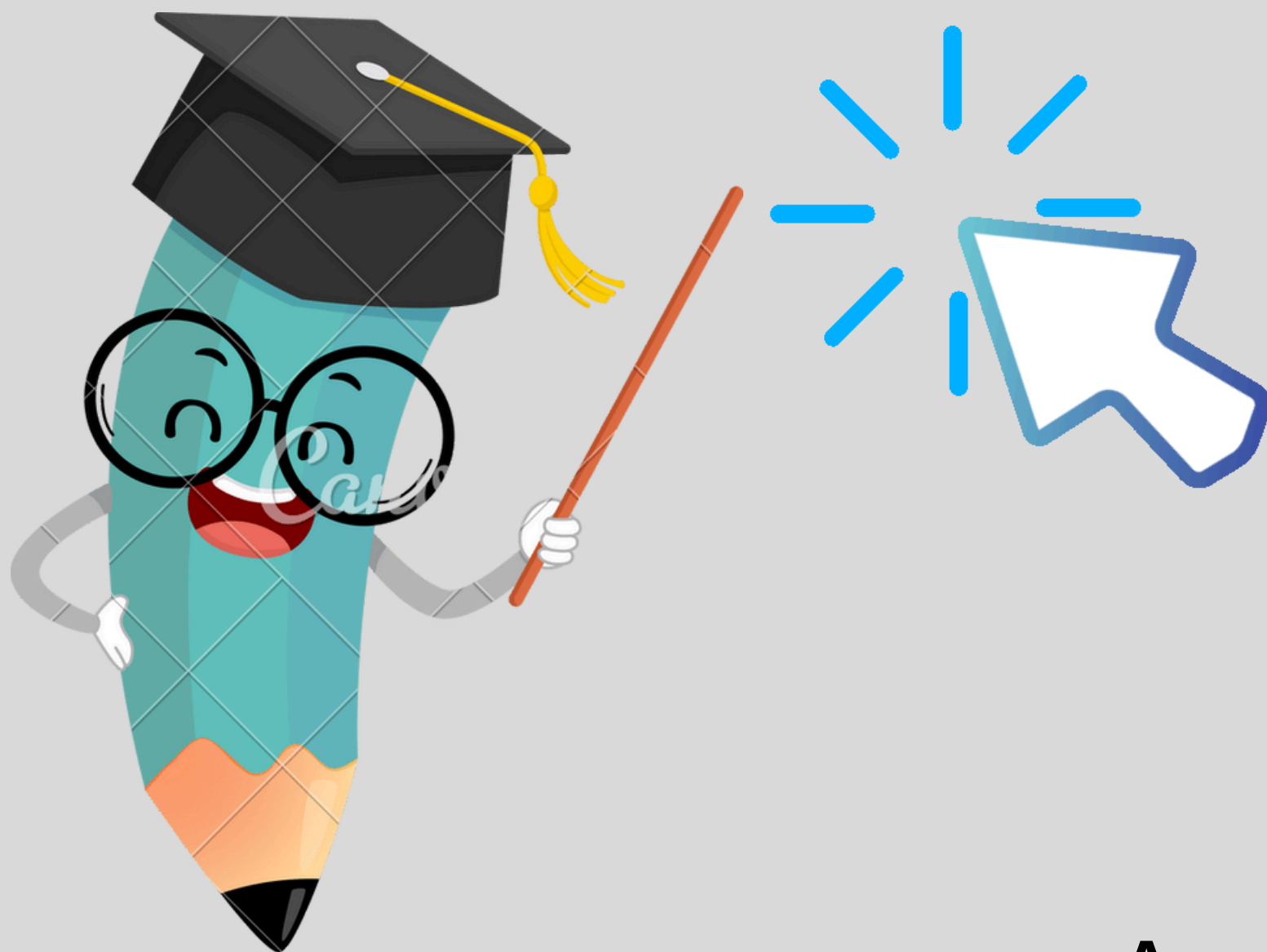
Caros colegas...

Este e-book é fruto do trabalho Acadêmico de Mestrado Profissional em educação, sob orientação da Prof^a Dr^a Juliana Brandão Machado, sendo resultante da demanda do questionário aplicado na E.M.E.F. Padre Libório Poersch. Sejam todos e todas bem vindos, vamos interagir??

ENSINAR

Um processo de construção e aprimoramento contínuo



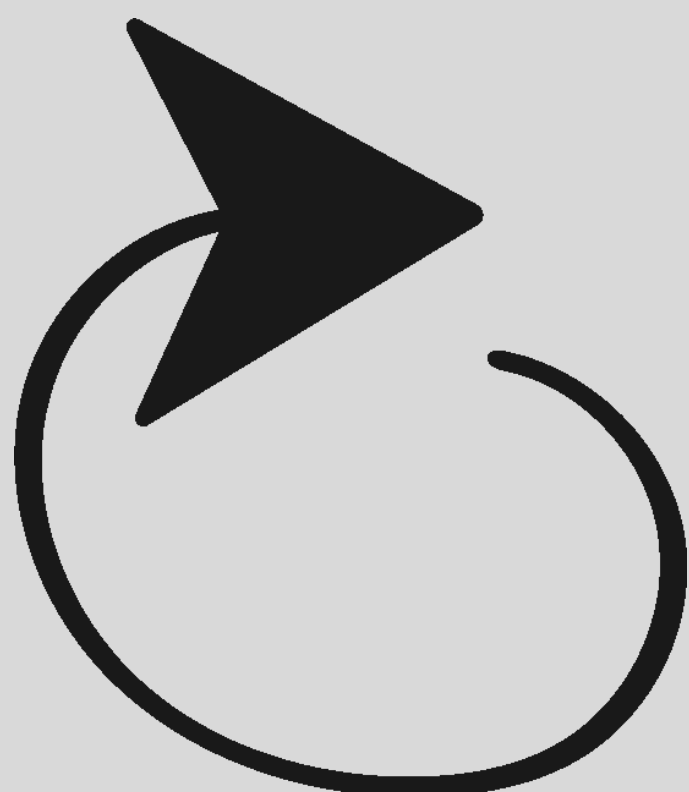


A primeira proposta é um artigo.

**" Devolver a formação de professores aos professores."
António Nóvoa"**



**FORMAÇÃO DE PROFESSORES: UM
DOS PILARES PARA UMA
EDUCAÇÃO DE QUALIDADE
MEC DESTACA AÇÕES DE
CAPACITAÇÃO PARA DOCENTES E
PROFISSIONAIS DA EDUCAÇÃO DO
PAÍS.**



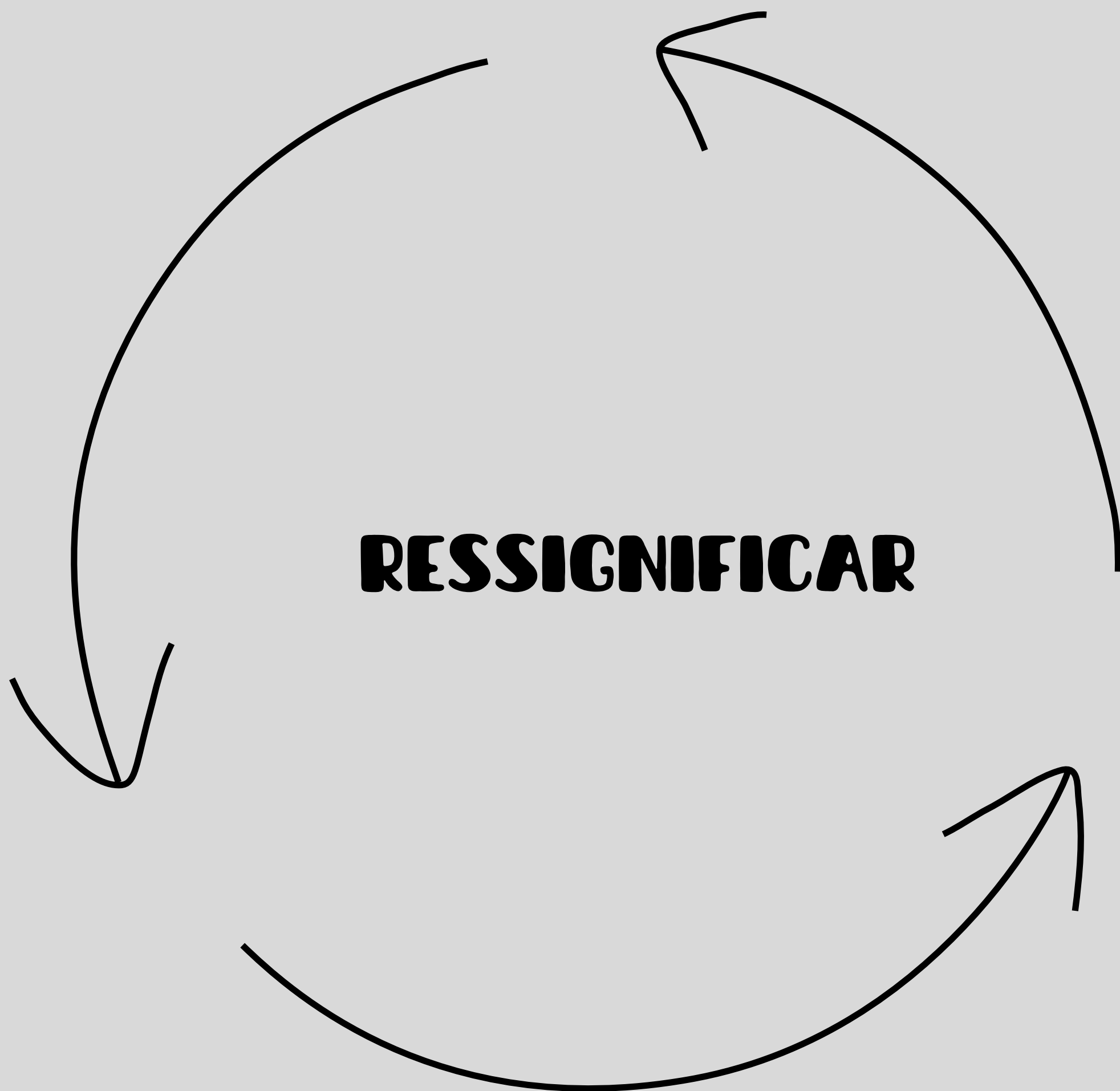
VAMOS ENTENDER MELHOR?

UMA BELA REFLEXÃO



TE





RESSIGNIFICAR

O TOME UM CAFÉ COM GESTORES E COLEGAS

O SER HUMANO É UM SER SOCIAL. E A VIDA EM COMUNIDADE REQUER UMA DESENVOLTURA NO MODO DE LIDAR COM O OUTRO. EM UMA INSTITUIÇÃO DE ENSINO, ESSA NECESSIDADE É AINDA MAIS DELICADA E IMPORTANTE. UM BOM RELACIONAMENTO COM COLEGAS DE TRABALHO, SUPERIORES E DEMAIS FUNCIONÁRIOS É FUNDAMENTAL PARA QUE TODOS, EM CONJUNTO, CONSIGAM DESENVOLVER UM TRABALHO DE QUALIDADE E CONSTRUTIVO.



POR ISSO, EM DIAS DE REUNIÕES, CONSELHOS DE CLASSE OU MESMO NOS INTERVALOS, SOCIALIZE COM COLEGAS, TOME CAFÉ OU FAÇA LANCHES JUNTO COM ELES E BUSQUE TROCAR IDEIAS SOBRE COMO MELHORAR A QUALIDADE DO ENSINO E DA INSTITUIÇÃO. DESSA MANEIRA, A ESCOLA SE TORNARÁ UM AMBIENTE MAIS AGRADÁVEL DE SE FREQUENTAR.



Referências

BRASIL. Parecer CNE/CP nº 2, de 9 de junho de 2015. Diretrizes Curriculares Nacionais para a Formação Inicial e Continuada dos Profissionais do magistério da Educação Básica. Disponível em: http://pronacampo.mec.gov.br/images/pdf/parecer_cne_cp_2_2015_aprovado_9_junho_2015.pdf. Acesso em 5 setembro de 2023

BRASIL. Ministério da Educação, Referências de qualidade de EaD de cursos de graduação a distância. Disponível em:

<https://avamec.mec.gov.br/#/>

SHULMAN, Lee. Knowledge Growth in Teaching. In: Educational Researcher, 15 (2), 1986, p. 4-14.

SHULMAN, Lee. Excellence: an immodest proposal. Disponível em: . Acesso em:15/02/2012.

Revista Editorial Humana,Entrevis, Nóvoa . Como a escola pode garantir uma formação continuada aos professores? Disponível em:

<https://www.youtube.com/watch?v=SXcEuowXf-c>

GOV.BR. Ministério da Educação. Disponível em:

<https://www.gov.br/mec/pt-br/assuntos/noticias/2024/agosto/mec-ofertara-6-7-mil-vagas-de-pos-graduacao-para-professores>